

Région Grand Est

OUTILS POUR SE PROJETER SUR L'ÉVOLUTION DU MÉTIER DE FORMATEUR

LIVRABLE MISSION 3 – JANVIER 2023



Former



Digitaliser



Moderniser

business 

N°1 DE LA FORMATION
NOUVELLE GÉNÉRATION

OBJECTIFS

- Sensibiliser, embarquer, faire réfléchir les formateurs sur le futur de leur métier
- En tant que formateur se projeter dans le futur du métier

SOMMAIRE

01

En quoi le métier de formateur change

02

Les outils pour mener la réflexion

03

Annexe : matrice vierge à utiliser



01

En quoi le
métier de
formateur
change

NOTRE CONSTAT

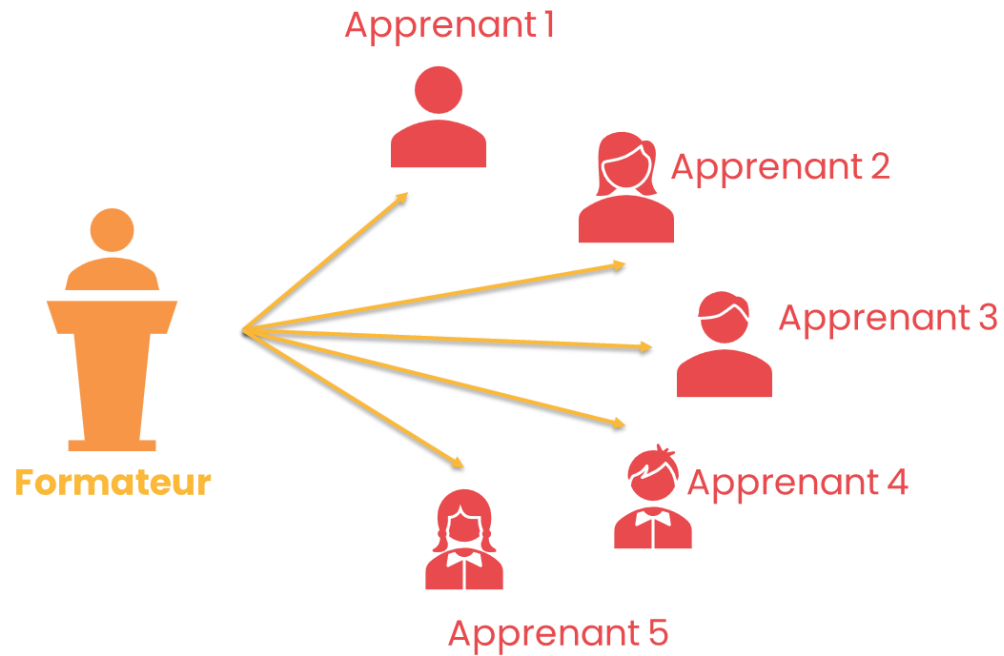
La formation en entreprise s'est davantage transformée durant ces 3 dernières années que durant les 30 précédentes

- Les évolutions des métiers amplifient la nécessité de se former
- L'accès à la formation se diversifie et se simplifie, s'accélère
- Le développement du digital learning s'impose comme un incontournable, répondant aux modes de consommation de « tout »
- La conception pédagogique évolue et s'inscrit dans des processus d'industrialisation agiles
- La formation s'inscrit sur la durée et invite à l'autonomie
- Le présentiel arbore un nouveau visage : percutant, efficient, il devient «évènementiel» et facilite les transformations
- La personnalisation des parcours devient un enjeu majeur
- Les parcours de formations sont un enjeu d'employabilité et les labels et autres certifications sont prisés
- Le Formateur Nouvelle Génération est multifacettes : un accompagnateur (mentor), facilitateur, animateur, energizer...
- Le paradigme de l'apprentissage se redessine : l'apprenant s'impose acteur et co-auteur de son parcours de formation

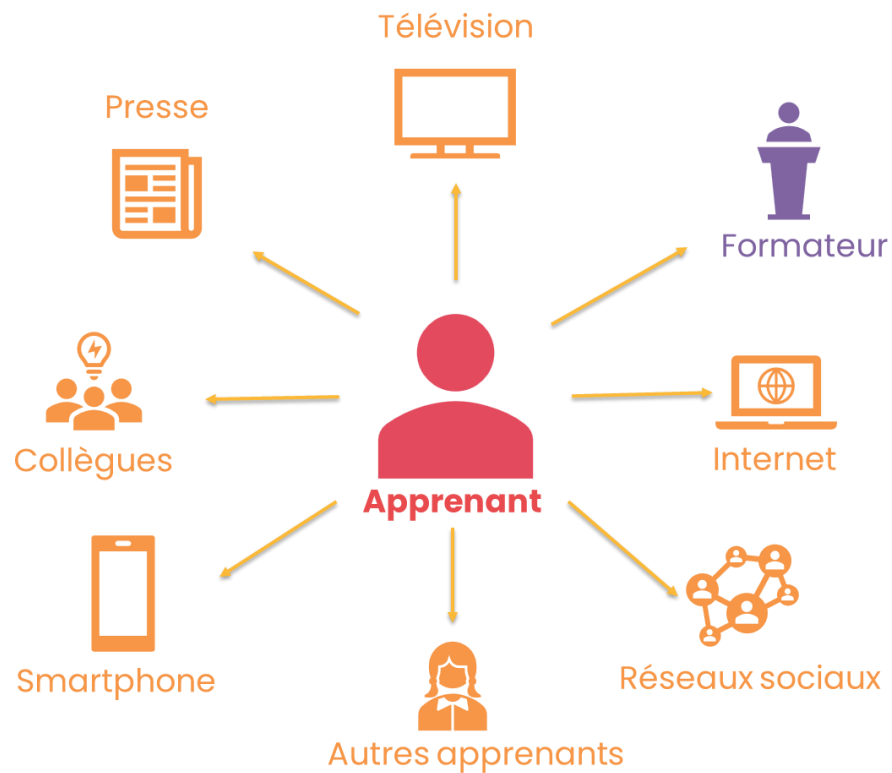


HIER ENCORE...

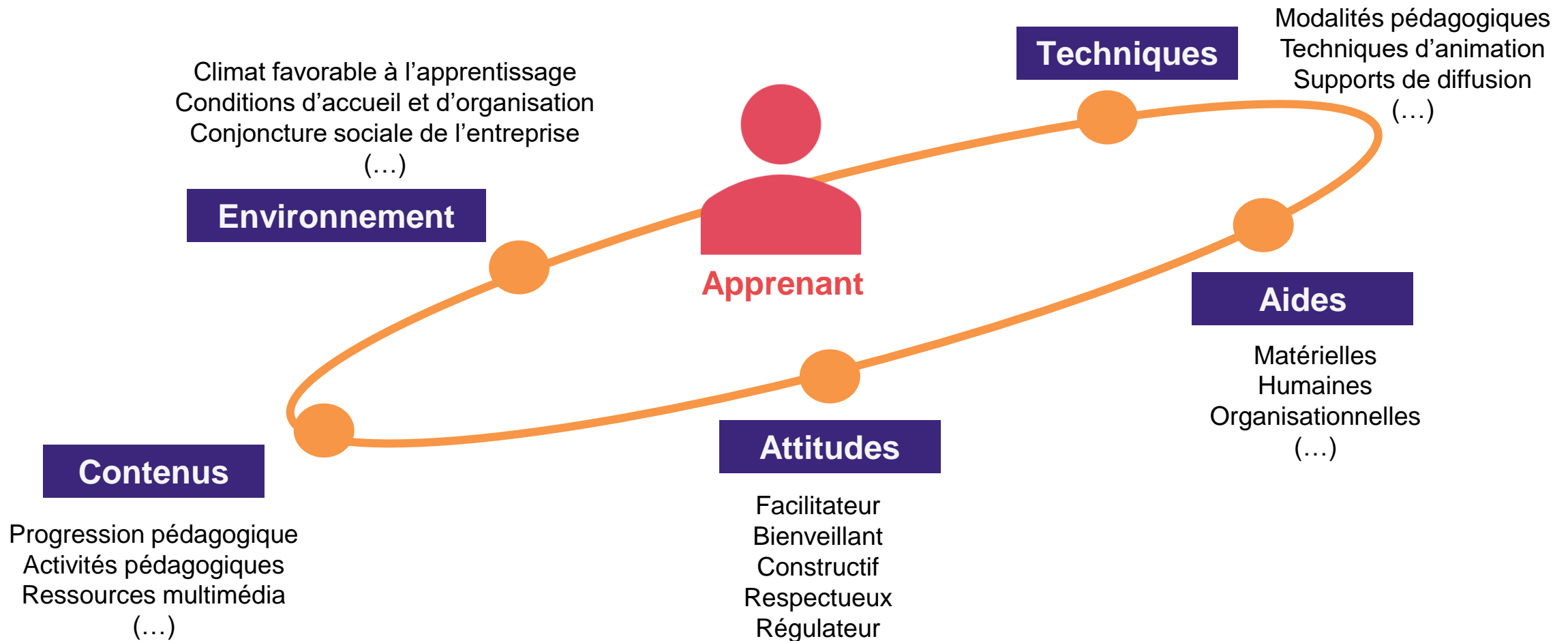
Le formateur transmettait un contenu défini et structuré à un ensemble des participants dans une même unité de temps et d'espace.



L'apprenant est au centre de son parcours de formation et a le choix du rythme, des supports et des personnes ressources qu'il peut solliciter.



Placer l'apprenant au centre du processus



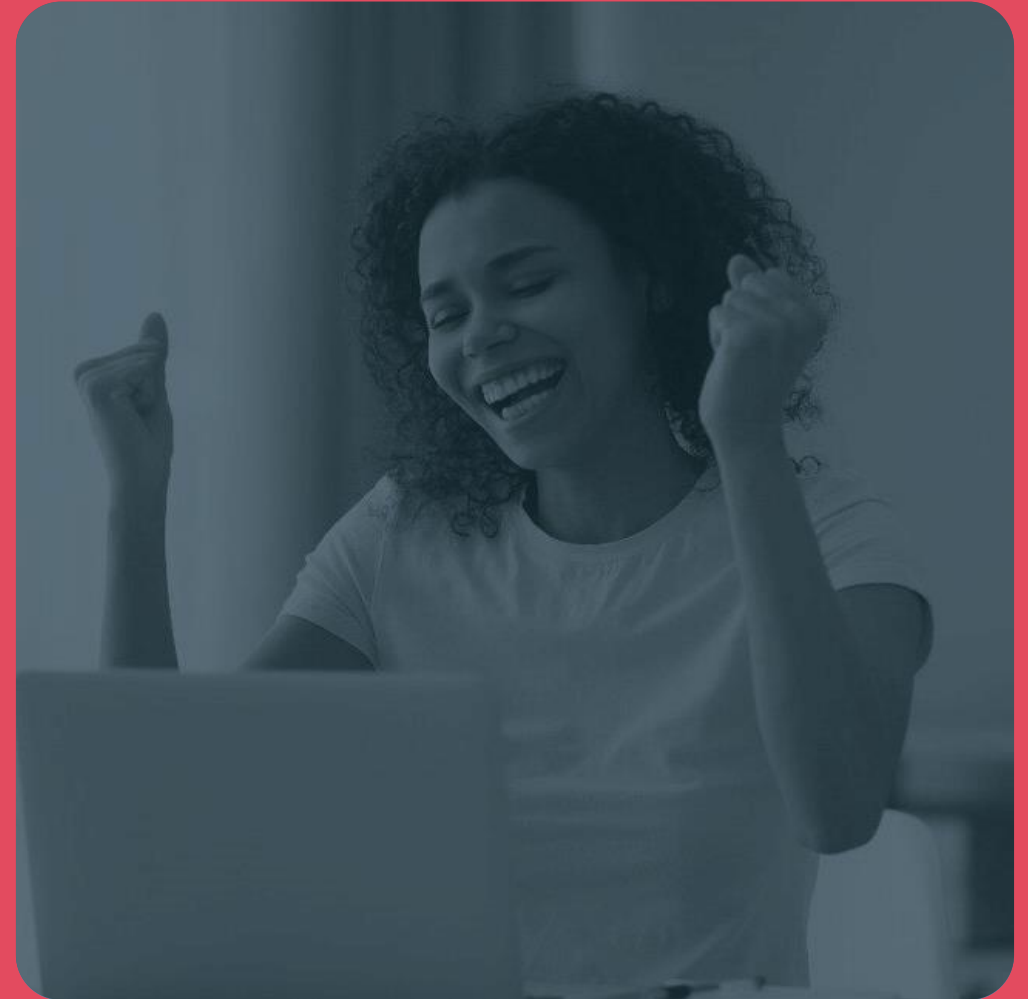
LE FORMATEUR NOUVELLE GÉNÉRATION

- Est une personne ressource qui accompagne l'apprenant dans le développement de ses compétences.
- Utilise des méthodes plaçant l'empathie comme base de son processus d'ingénierie.
- Coconstruit avec l'apprenant un système pédagogique tenant compte de son contexte professionnel et de son profil d'apprentissage.
- Utilise les nouvelles technologies de l'information, de la communication et de l'éducation pour optimiser l'efficacité pédagogique de ses parcours de formation.



02

Les outils pour mener
la réflexion sur le rôle
du formateur nouvelle
génération



REDÉFINIR LE MÉTIER DE FORMATEUR, CE QU'IL CONVIENT

DE FAIRE

Soutenir la motivation et l'engagement

- Donner du sens entre la formation et le projet du stagiaire
- Prendre soin, reconnaître chaque individu
- Renforcer la motivation en sécurisant les apprentissages en encourageant et en valorisant

Prendre en compte chaque individu

- Evaluer les besoins, le projet, les potentiels et la situation globale de l'apprenant pour l'accompagner
- Adapter les activités au rythme et au niveau d'un apprenant ou d'un petit groupe
- Mobiliser les représentations, expériences et ressources des stagiaires dans les apprentissages

Préparer et organiser les activités

- Scénariser les activités des apprenants selon des principes
- Anticiper l'utilisation de méthodes et d'outils pour répondre aux besoins
- Préparer l'organisation de l'espace pour favoriser les activités pédagogiques

Soutenir l'apprentissage

- Utiliser l'analyse réflexive pour soutenir l'apprentissage
- Etayer pour soutenir l'apprentissage
- Relier les savoirs antérieurs de l'apprenant avec les apports de la formation
- Diagnostiquer le processus d'apprentissage



Piloter et ajuster la formation

- Structurer et ajuster le scénario de la formation
- Organiser et ajuster le rythme de l'activité de formation
- Développer l'auto direction et l'autonomie de l'apprenant
- Veiller à ce que les apprenants donnent du sens aux apprentissages

Organiser et soutenir la dynamique de groupe

- Mobiliser l'attention et créer une émulation
- Faciliter la prise de parole au sein du groupe
- Organiser la vie de groupe (climat, identité, contrat de groupe...)
- Organiser et réguler du travail en groupe

Réguler les attitudes et comportements

- Adopter une posture éthique et exemplaire
- Faciliter l'acceptation des règles de l'institution et du groupe
- Réguler les comportements inadaptés

Assurer l'évaluation

- Conduire le processus d'évaluation
- Préparer l'apprenant à un examen / une évaluation certificative
- Corriger et apporter un feedback efficace à l'apprenant en lien avec l'objectif
- Choisir un type d'évaluation par rapport à un objectif et des modalités adaptées

ET POUR CELA S' APPUYER SUR DIFFÉRENTS OUTILS

LE PERSONA

- Un persona est une **personne imaginaire**, créée de toute pièce, permettant l'établissement d'un **archétype fictif**
- Il permet de projeter les **caractéristiques et les traits** d'un public, d'un métier, d'un poste, afin de **mieux le comprendre** .
- Sa création nécessite, par essence, **l'extrapolation et l'exagération des caractéristiques**, à la manière d'une caricature, sans pour autant être **péjoratif**.
- L'utilisation d'un persona vous permet de comprendre votre apprenant, ses modèles de comportements actuels, ses besoins et ses difficultés. De vous mettre à sa place, de ressentir ses émotions, de comprendre son vécu, son expérience ...



LE PERSONA


Comment réaliser les personae :

- Lister les personae qui pourraient apporter un décadrage intéressant par rapport à l'objectif pédagogique, ou proposer des personae pré identifiés.
- Adopter mentalement le point de vue de ces personae.
- Construire une fiche d'identité par persona (prénom, âge, fonction) et inventer des verbatims sur ce qu'il ressent, ce qu'il dit, ce qu'il fait, etc. Evidemment en lien avec la problématique traitée.
- Réaliser un collage créatif afin d'illustrer l'identité du persona. À partir de photos prises dans des magazines divers, composer une planche qui synthétise votre vision du persona en images. Coller et assembler, ajouter ensuite des mots clés.



ET POUR CELA S' APPUYER SUR DIFFÉRENTS OUTILS

LE PERSONA



Prénom : Albert
Fonction : Dupontel
Âge : 52 ans
Niveau d'étude : Niveau CAP

Persona apprenant

SITUATION FAMILIALE

En couple

OBJECTIFS PERSONNELS

Acquérir de nouvelles compétences adaptées aux problématiques de santé pour retrouver un emploi

LEVIERS DE MOTIVATION

Obtenir un diplôme
Retour à la vie active et à la vie sociale
Sentiment d'utilité sociale
Revanche sur la vie

SOURCES D'INQUIETUDE

Peur de l'échec
Rémunération







OBSTACLES A L'APPRENTISSAGE HORS PRESENTIEL

Problèmes de connexion ou liés à l'utilisation outil informatique
Pertes d'interactions et isolement
Sédentarité et problématiques physiques
Manque d'autonomie

Problématique(s) de santé :

- Problématique motrice au niveau du rachis lombaire et du rachis cervical
- Douleurs chroniques nécessitant des aménagements et des temps de repos
- Troubles attentionnels
- Hypersensibilité auditive (port de prothèses auditives)
- Dyslexie et dysgraphie

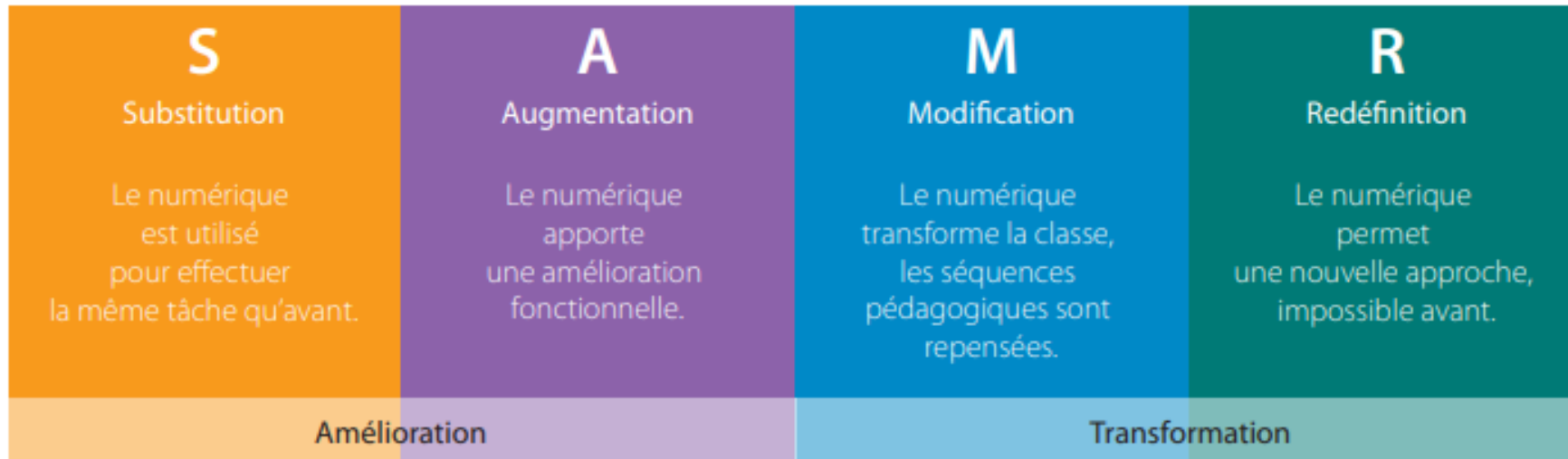
PROFIL D'APPRENTISSAGE

CULTURE DIGITALE	
UTILISATION MOBILE	
APPÉTENCE GAMIFICATION	
APPÉTENCE POUR SYNCHRONE DISTANCIEL	
APPÉTENCE POUR ASYNCHRONE	
APPÉTENCE POUR LE CO-DEV	

ET POUR CELA S' APPUYER SUR DIFFÉRENTS OUTILS

LE MODÈLE SAMR

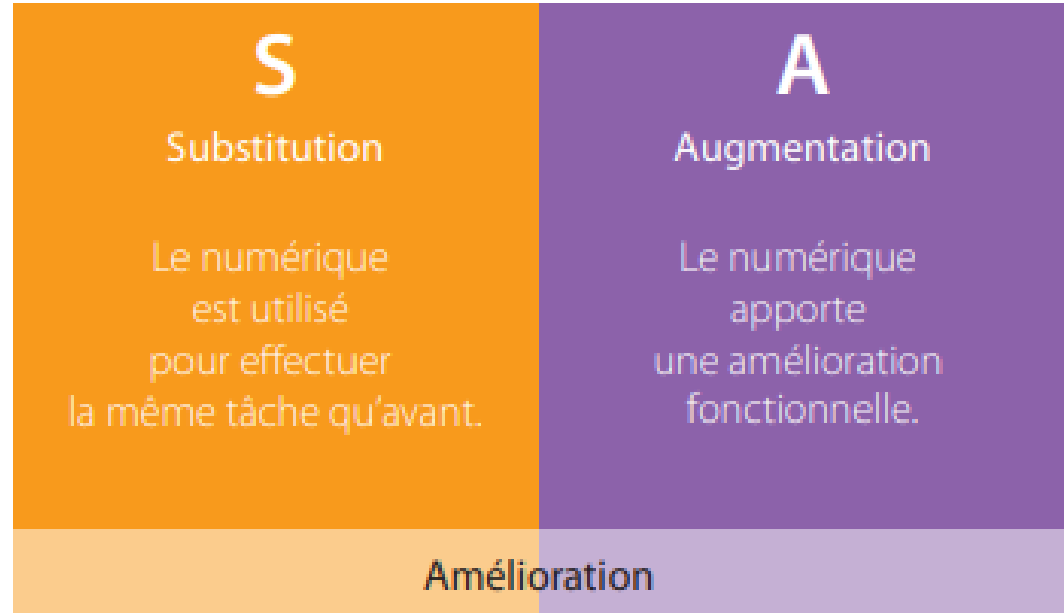
- Le **modèle SAMR** (Substitution, Augmentation, Modification, Redéfinition) est un modèle théorique qui décrit les différents paliers d'intégration des technologies / du numérique dans une séance de classe selon plusieurs niveaux d'efficacité pédagogique.
- C'est un modèle de référence en matière d'intégration du numérique dans l'éducation.



ET POUR CELA S' APPUYER SUR DIFFÉRENTS OUTILS

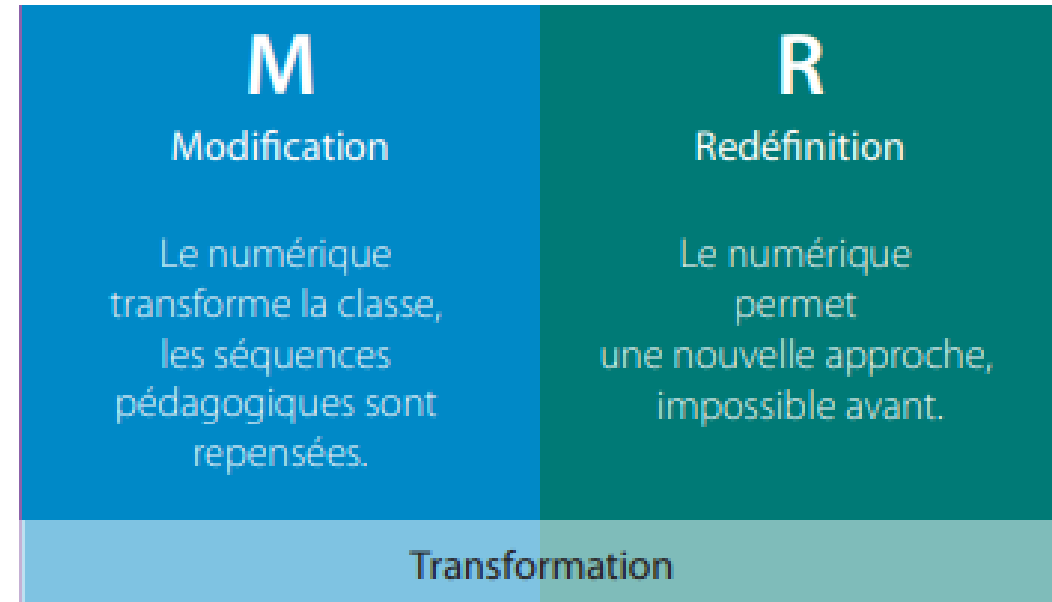
LE MODÈLE SAMR

- Le premier niveau, la « **Substitution** », concerne les outils d'enseignement qui remplacent d'autres outils sans changement fonctionnel. Par exemple, un syllabus papier est remplacé par un fichier pdf.
- Le deuxième niveau, l'« **Augmentation** » concerne des outils d'enseignement qui remplacent d'autres outils avec une augmentation d'utilisation. Par exemple, l'enseignant va ouvrir un forum pour augmenter l'interactivité dans son cours.



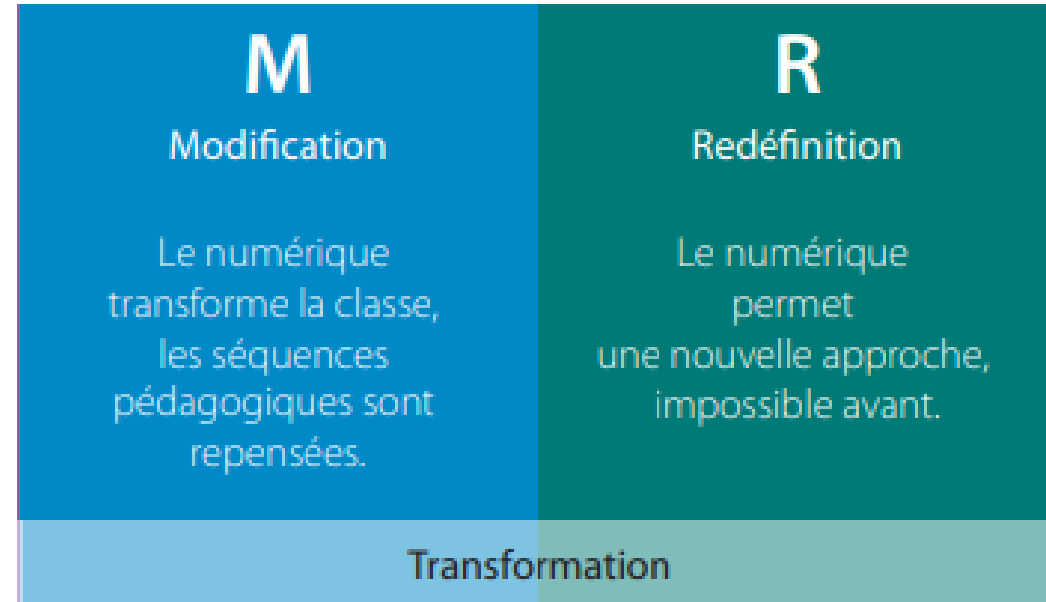
LE MODÈLE SAMR

- Le troisième niveau, la « **Modification** », concerne l'usage des technologies qui permettent de repenser des tâches de manière significative. Par exemple, un enseignant trouve qu'un chapitre d'un cours exposé de manière traditionnelle est relativement ardu. Il peut décider de l'adapter avec l'outil « parcours pédagogique ». Au lieu de suivre le cours classique et d'écouter le professeur, l'étudiant est amené à parcourir de manière autonome une série de tâches variées : lire un passage théorique, faire des exercices d'intégration pour s'assurer de sa compréhension, comparer des illustrations, faire une synthèse de l'exposé, etc. L'enseignant offre alors un nouvel environnement pour soutenir l'apprentissage de ce passage



LE MODÈLE SAMR

- Enfin, le quatrième niveau, la « **Redéfinition** », concerne les usages où l'enseignant repense son cours et crée des nouvelles tâches qui n'étaient pas concevables antérieurement. Par exemple, imaginer son cours en Serious game.



➔ Ce qui nous intéresse ce n'est pas simplement l'utilisation des outils technologiques (niveaux 1 et 2, mais **la scénarisation imaginée par les formateurs pour enseigner à l'aide des technologies certains contenus** (niveaux 3 et 4, nommés Transformation).




03

Annexe : matrice
vierge à utiliser

ET POUR CELA S' APPUYER SUR DIFFÉRENTS OUTILS

LE PERSONA



Prénom :
Fonction :
Âge :
Niveau d'étude

Persona apprenant

SITUATION FAMILIALE

OBJECTIFS PERSONNELS

LEVIERS DE MOTIVATION

SOURCES D'INQUIETUDE

OBSTACLES A L'APPRENTISSAGE HORS PRESENTIEL

PRINCIPALES PROBLEMATIQUES DU METIER

PROFIL D'APPRENTISSAGE

CULTURE DIGITALE	<input type="range"/>
UTILISATION MOBILE	<input type="range"/>
APPÉTENCE GAMIFICATION	<input type="range"/>
APPETENCE POUR SYNCHRONE DISTANCIEL	<input type="range"/>
APPETENCE POUR ASYNCHRONE	<input type="range"/>
APPETENCE POUR LE CO-DEV	<input type="range"/>

business

N°1 DE LA FORMATION
NOUVELLE GÉNÉRATION

BIZNESS@GROUPE-BIZNESS.COM

TÉL : 05 61 26 74 70

PARIS - TOULOUSE



WWW.GROUPE-BIZNESS.COM

business 

Une marque du
groupe Actual

 **actual**

CONSTRUISONS ENSEMBLE
VOTRE TRAVAIL

 **leader**

CONSTRUISONS ENSEMBLE
VOTRE TRAVAIL



**les acteurs de
la compétence**
créateurs d'avenirs professionnels

FRANCE  **DIGITALE**

Bizness Conseil & Bizness Formation
sont certifiés Qualiopi.

Qualiopi 
processus certifié

 **RÉPUBLIQUE FRANÇAISE**

La certification a été délivrée au titre de la
catégorie d'action de formation